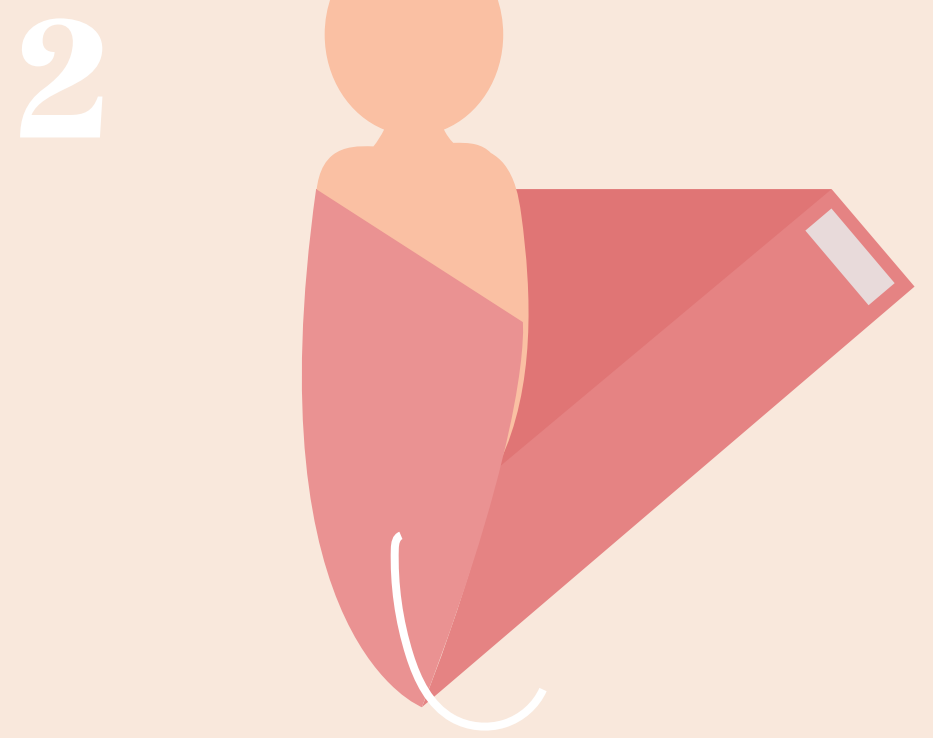
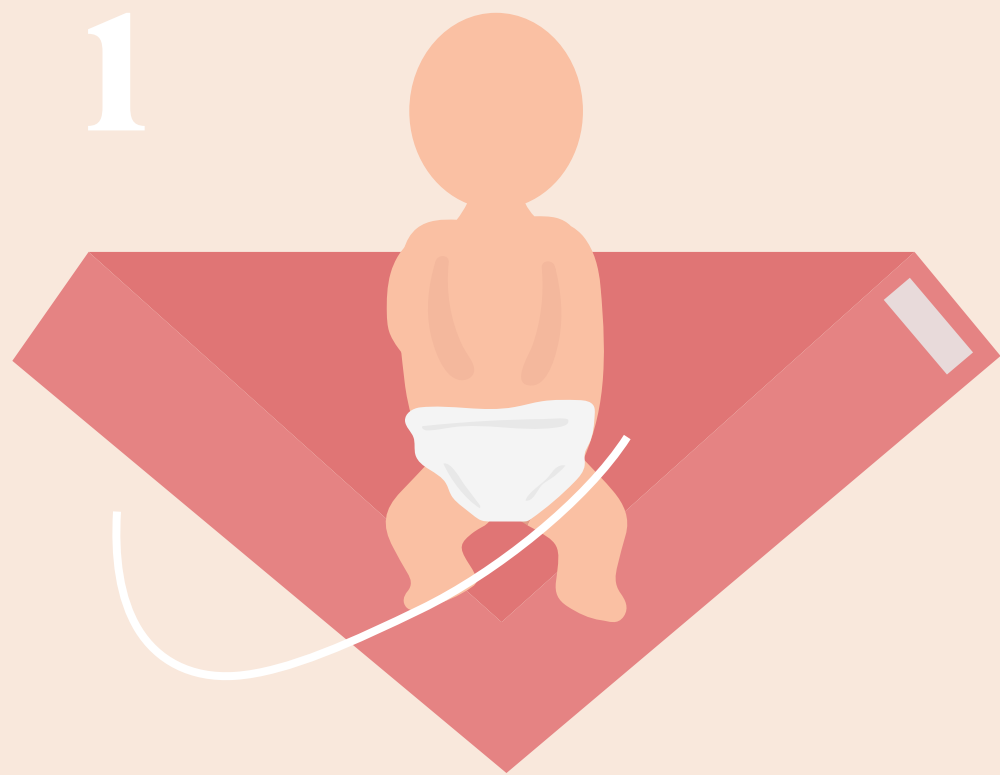
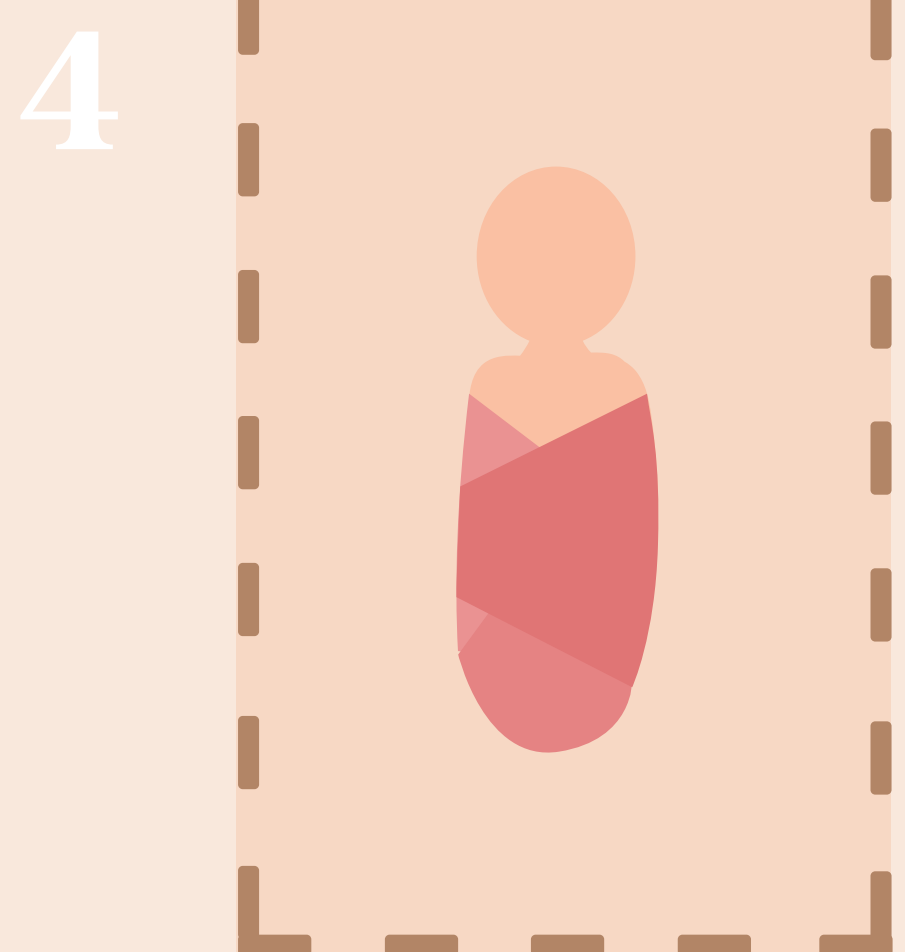
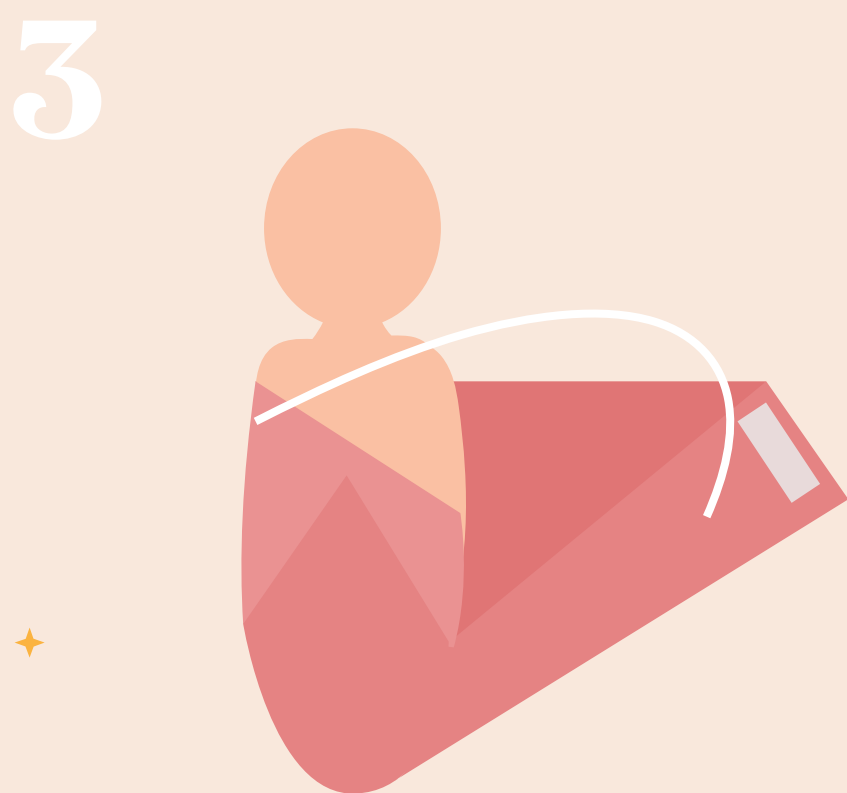


# Como envolver con Swaddle



TINY  
HUMAN



**Siempre revisa con tu pediatra el uso y el uso correcto para envolver a tu bebé.  
Recuerda siempre checar que las piernas y cadera tengan libre movimiento.  
Coloca siempre a tu bebé sobre una superficie lisa, plana y sin objetos.**